



Kontaktbuchse 10 mm Lamelle

Einsatzbereich: - 958 Stecker

TE Teile Nr.: 60-0103-023-000
IC Ref. Nr.: 60.103.23

Elektrische Werte

Bemessungsstrom max. 118 A*
Durchgangswiderstand < 90 μOhm

Werkstoff

Kontakt Messing, versilbert
Lamellenfeder CuBe, versilbert

Anschluss

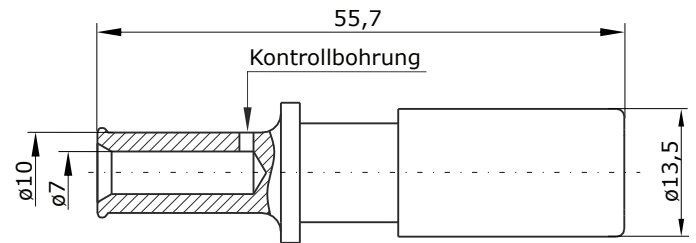
Anschlussart/-bereich Crimp/ 25 mm²
Abisolierlänge 17 mm
Crimpeinstellungen sind individuell zu wählen

Mechanische Werte

Steckzyklen 500

Werkzeuge (nicht im Lieferumfang enthalten)

Akku Crimpzange TE Teile Nr.: C0-0207-000-000
IC Ref. Nr.: C0.207.00



Hauptabmessungen

Kontaktbuchse





Contact Socket 10 mm Lamella

for: - 958 plug

TE part number: 60-0103-023-000
IC reference number: 60.103.23

Electrical Data

rated current
contact resistance

max. 118 A*
< 90 μ Ohm

Material

contact
lamella spring

brass, silver plated
CuBe, silver plated

Termination

cross-section
stripping length
crimp settings

crimp/ 25 mm²
17 mm
select individually

Mechanical Data

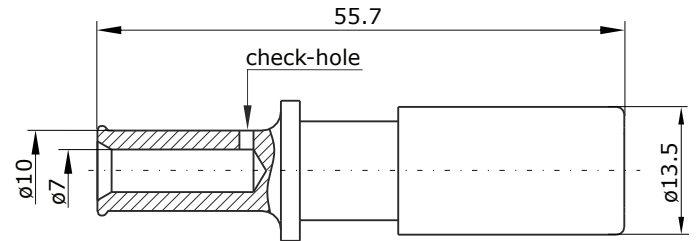
mating cycles

500

Tools (not part of product contents)

battery crimping tool

TE part no.: C0-0207-000-000
IC ref. no.: C0.207.00



Main Dimensions

contact socket

